

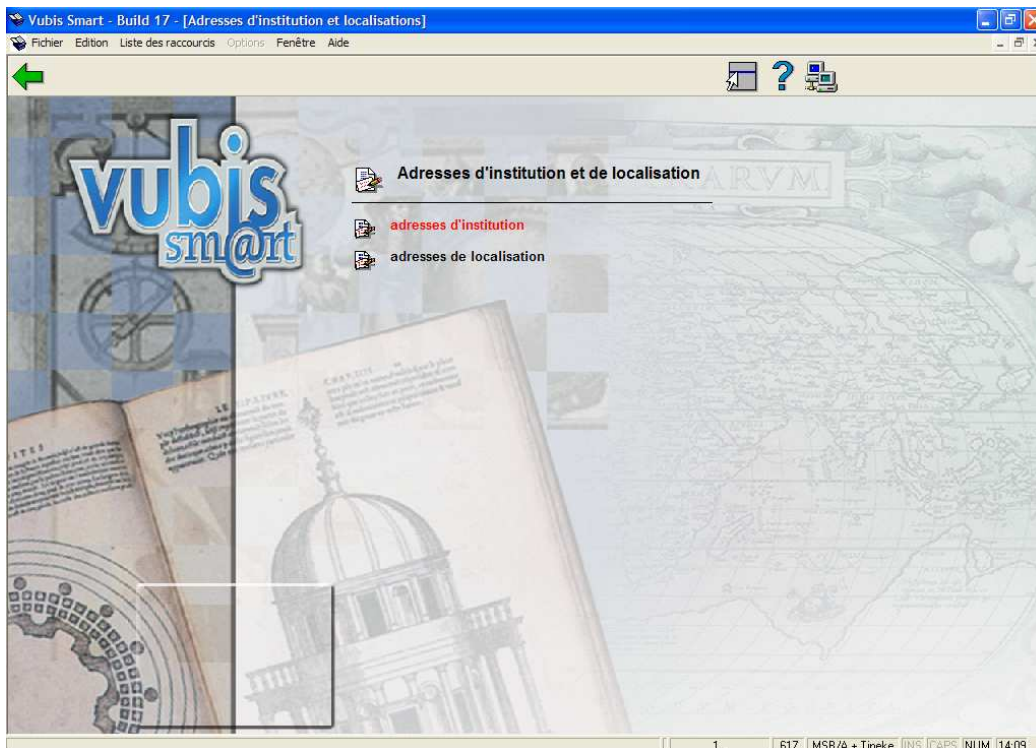
AFO 617 Adresses d'institution et de localisation

617.1 Introduction

Cette AFO permet de définir les adresses des institutions et localisations. Ces adresses peuvent ensuite être utilisées via des variables entrées dans la mise en page de formulaires d'impression du module des acquisitions (AFO 271) et du module de circulation (AFO 483).

617.2 Adresses

Après avoir choisi cette AFO, un menu général s'affiche.



617.2.1 Adresses d'institution

Quand vous définissez les mises en page du module de circulation (AFO 483), vous pouvez utiliser la variable \$\$ADRES. Cette variable imprimera les détails d'adresse comme ci-dessous.

Après avoir choisi cette option, si vous avez plus d'une méta institution, vous devez choisir celle que vous voulez modifier dans une liste.



Ensuite cliquer sur **OK** pour recevoir le formulaire qui permet d'entrer l'adresse de la méta institution :

- Entrez les détails nécessaires et cliquez sur **OK**.

617.2.2 Adresses de localisation

Quand vous définissez les mises en page du module des acquisitions (AFO 271), vous pouvez utiliser la variable \$\$ADRES. Cette variable imprimera les détails d'adresse comme ci-dessous. Cette variable peut être utilisée en combinaison avec les adresses SHIPTO ou à la place des adresses SHIPTO.

Quand vous définissez les mises en page du module de circulation (AFO 483), vous pouvez utiliser la variable \$\$ADLOC. Cette variable imprimera les détails d'adresse comme ci-dessous.

Après avoir choisi cette option, si vous avez plus d'une localisation, vous devez choisir celle que vous voulez modifier dans une liste.



Ensuite cliquer sur **OK** pour recevoir le formulaire qui permet d'entrer l'adresse de la localisation:

A screenshot of the "adresses de localisation" dialog box, now showing a form for entering address details. The fields are: "Adresse Ligne 1" with the text "Avenue Jules Bordet 142", "Adresse Ligne 2" which is empty, "Ville" with "Bruxelles", "Etat" with "Belgique", "Code postal" with "1140", and "Téléphone" with "+32 2 727 78 11". On the right side, the "OK", "Annuler", and "Aide" buttons are present. The dialog box has a blue title bar and a close button in the top right corner.

- Entrez les détails nécessaires et cliquez sur **OK**.

- **Document control - Change History**

Version	Date	Change description	Author
1.0	August 2007	Creation	